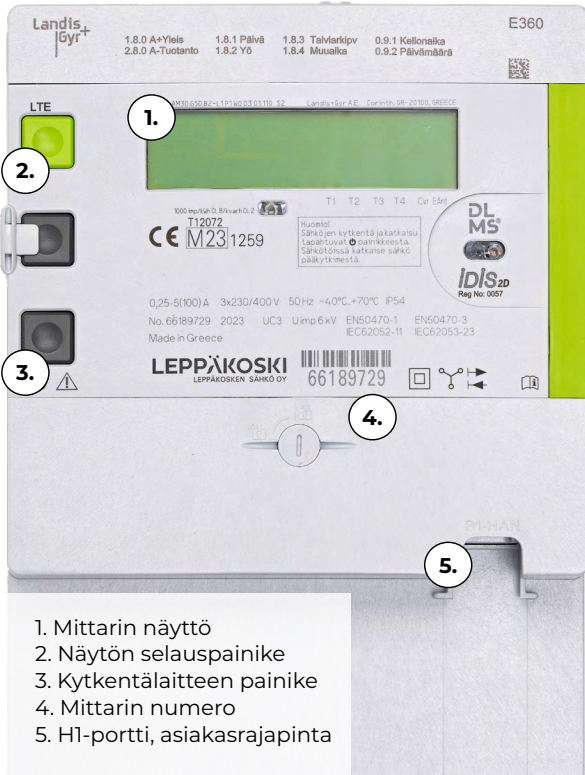


## E360-sähkölukemittarin lukuohje



### Sähkön katkaisu ja päällekytkentä

Jos haluat katkaista sähköt asunnostasi, tee se ensisijaisesti mittarin kytkeäntäilaitteen painikkeesta (kuvan painike 3) painamalla. Näin tiedonsiirtoyhteys mittariin säilyy, mutta sähköt katkeavat. Päällekytkentä tapahtuu painamalla samasta painikkeesta muutaman sekunnin ajan. Näytön tilatunniste kertoo, onko sähköt katkaistu.

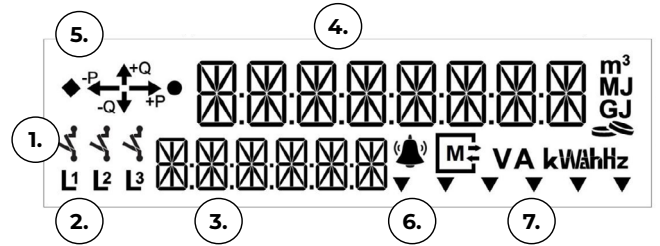
**HUOM!** Sähkötöiden tekemisen ajaksi sähköt on katkaistava sähköturvallisuusmääräysten mukaisesti pääkytkimestä tai poistamalla sulakkeet!

### Kulutuksen seuraaminen mittarin näytöltä

Energialukema vaihtuu näytöllä noin kymmenen sekunnin välein valitun tariffin mukaisesti. Lukematunniste kertoo energialukeman. Tarvittaessa lukemia ja hetkellistä kulutusta voi selata STD\_data valikosta painamalla selauspainiketta noin kahden sekunnin ajan. Tällöin näyttö palaa perustilaansa noin minuutin kuluttua viimeisestä painalluksesta.

Sähkölukemittari on varustettu asiakasrajapinnalla (kuvassa kohta 5). Asiakasrajapinnan käyttöönotto vaatii verkkoyhtiöltä pyydettyä aktivoimista.

### Mittarin näytön tiedot



#### 1. Tilatunniste

Sähkölukemittarin merkkivalo	Toimintatila
	Merkkien valo palaa kiinteästi. Sähköt kytketty.
	Merkkien valot vilkkuu. Sähköt katkaistu, valmiudessa kytkentään painonapilla.
	Merkkien valo palaa kiinteästi. Sähköt katkaistu, kytkentä painonapilla ei ole mahdollista.

#### 2. Vaiheilmaisimet L1, L2, L3

Näytöllä näkyvät kohdat L1, L2 ja L3. Jos yksi tai useampi näistä on sammunut, tulee pääsulakkeet tarkistaa.

#### 3. Lukematunniste

Kertoo mikä lukema näytöllä näkyy. Löydät lukematunnisteet mittarin yläreunasta.

#### 4. Energialukema

#### 5. Verkkoon tuotettu (-P) ja verkosta otettu (+P) energia

#### 6. Hälytys mittarissa

Jos näytössä on hälytys, ota yhteyttä asiakaspalveluumme

- puh. 03 4503 400 (arkisin klo 9-16)
- asiakaspalvelu@leppakoski.fi

#### 7. Osoittaa aktiiviset laskurit

- T1 - Yösähkö
- T2 - Päiväsähkö
- T3 - Kausi muu aika
- T4 - Kausi talviarkipäivä